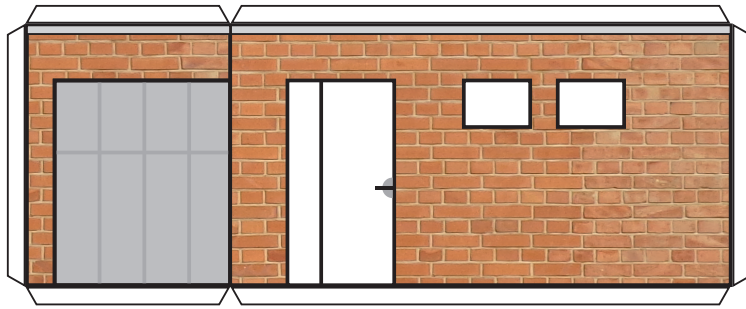
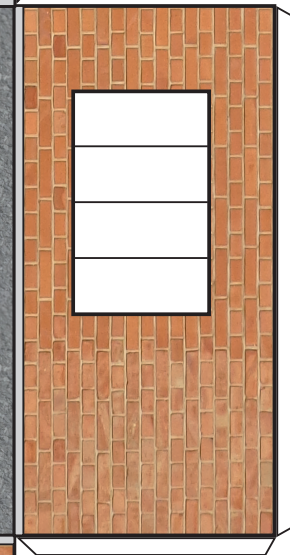
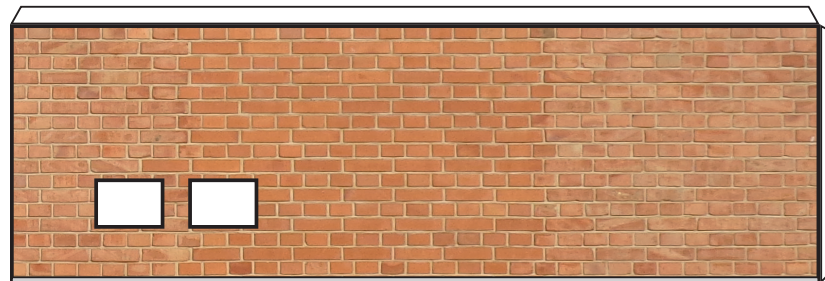


Nummer 2



hier kommt Nr. 2 ran.

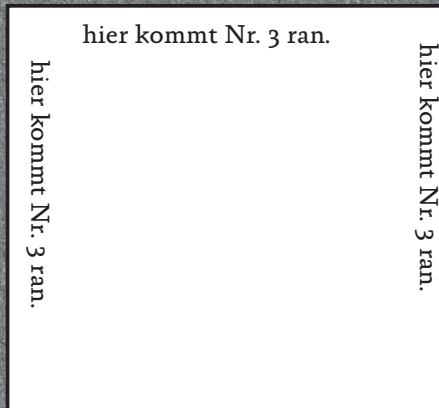
hier kommt Nr. 2 ran.



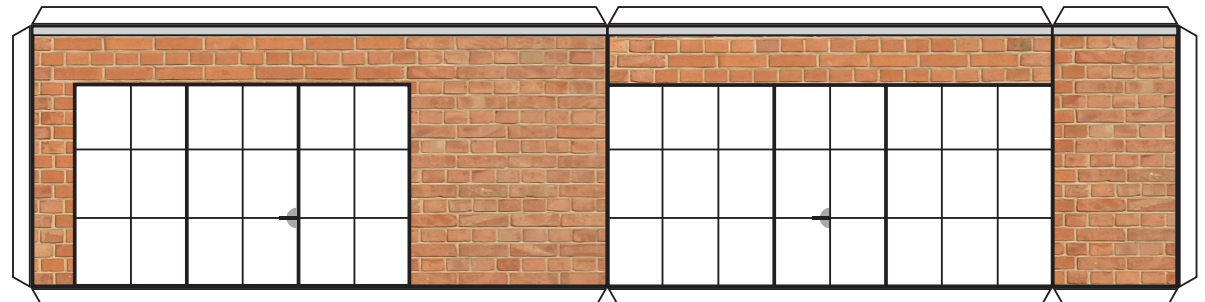
hier kommt Nr. 3 ran.

hier kommt Nr. 3 ran.

hier kommt Nr. 3 ran.



Nummer 3



Bastelanleitung

Die drei Elemente auf festerem Papier ausdrucken. Ausschneiden. Die Wände nach unten falten. Die Randteile an den entsprechenden Seiten anbringen. Kleben. Fertig.

Wenns nicht klappt schreib eine Mail an: bauhaustapete@gmx.de